

vosges®™





VOSGES

**SEDIUL PRINCIPAL :
TORRI DI QUARTESOLO
(VICENZA) - ITALIA**

**Filiale in Elvetia - SUA -
Emiratele Arabe**

**DISTRIBUITOR EXCLUSIV
PENTRU ROMANIA**

INSTALSERV SRL

SIBIU - ROMANIA

**CATALIZATORI IONICI CU
MAGNETI NATURALI
PERMANENTI**

SUPER CATALYZER

PRINCIPIUL STIINTIFIC

Influența campului magnetic asupra combustibililor

Hidrocarburile pot fi definite ca un total de compuși chimici constituiți în principal din atomi de carbon și de hidrogen legați între ei prin intermediul electronilor de valență cărora le e asociată o energie de legătură.

PRINCIPIUL STIINTIFIC

Influența campului magnetic asupra combustibililor

Acțiunea campului magnetic exercitată de Super Catalyzer asupra combustibilului înainte de procesul de combustie se manifestă cu o reducere a energiei de legătură între atomii de carbon-carbon și carbon-hidrogen.

PRINCIPIUL STIINTIFIC

Influența campului magnetic asupra combustibililor

O asemenea reducere duce la o disponibilitate mai mare a atomilor de carbon și hidrogen într-o formă particulară reactivă denumită “radicali”.

PRINCIPIUL STIINTIFIC

Influența campului magnetic asupra combustibililor

Cu asemenea combinație în timpul procesului de combustie se formează cu oxigenul din aer compuși intermediari "peroxizi", care reacționand ulterior cu particulele neare aduc o ulterioară energie sistemului, cu creșterea vitezei de ardere și deci a randamentului termic.

CUM SE PREZINTA CU FILET



CUM SE PREZINTA CU FLANSE



CUM SE PREZINTA TOATA GAMA



CUM SE PREZINTA CU FILET



CUM SE PREZINTA IN VERSIUNILE BABY



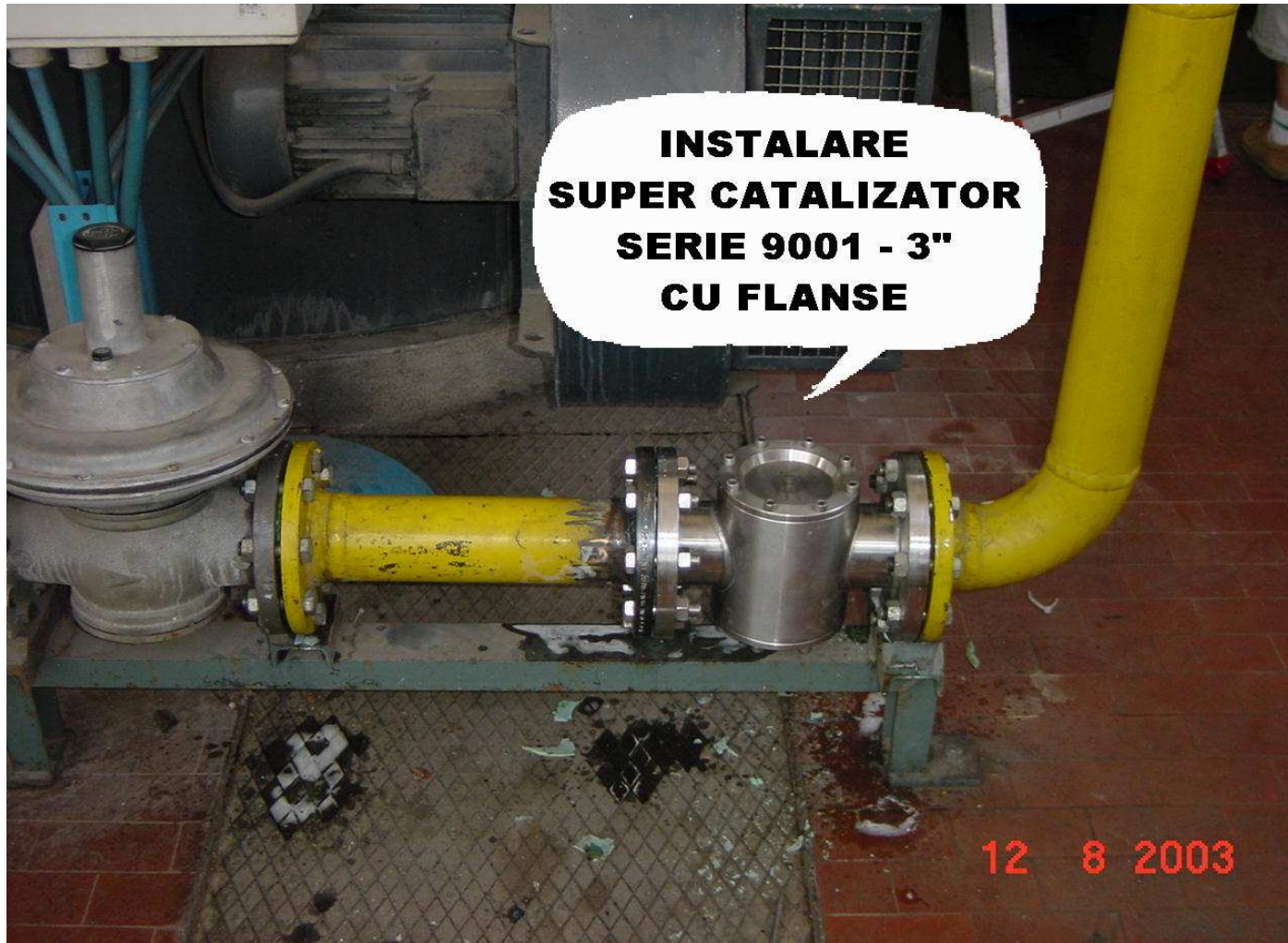
MONTAJUL CU FILET PE INSTALATIA DE GAZ



MONTAJUL CU FLANSE PE INSTALATIA DE GAZ



MONTAJUL CU FLANSE PE INSTALATIA DE GAZ



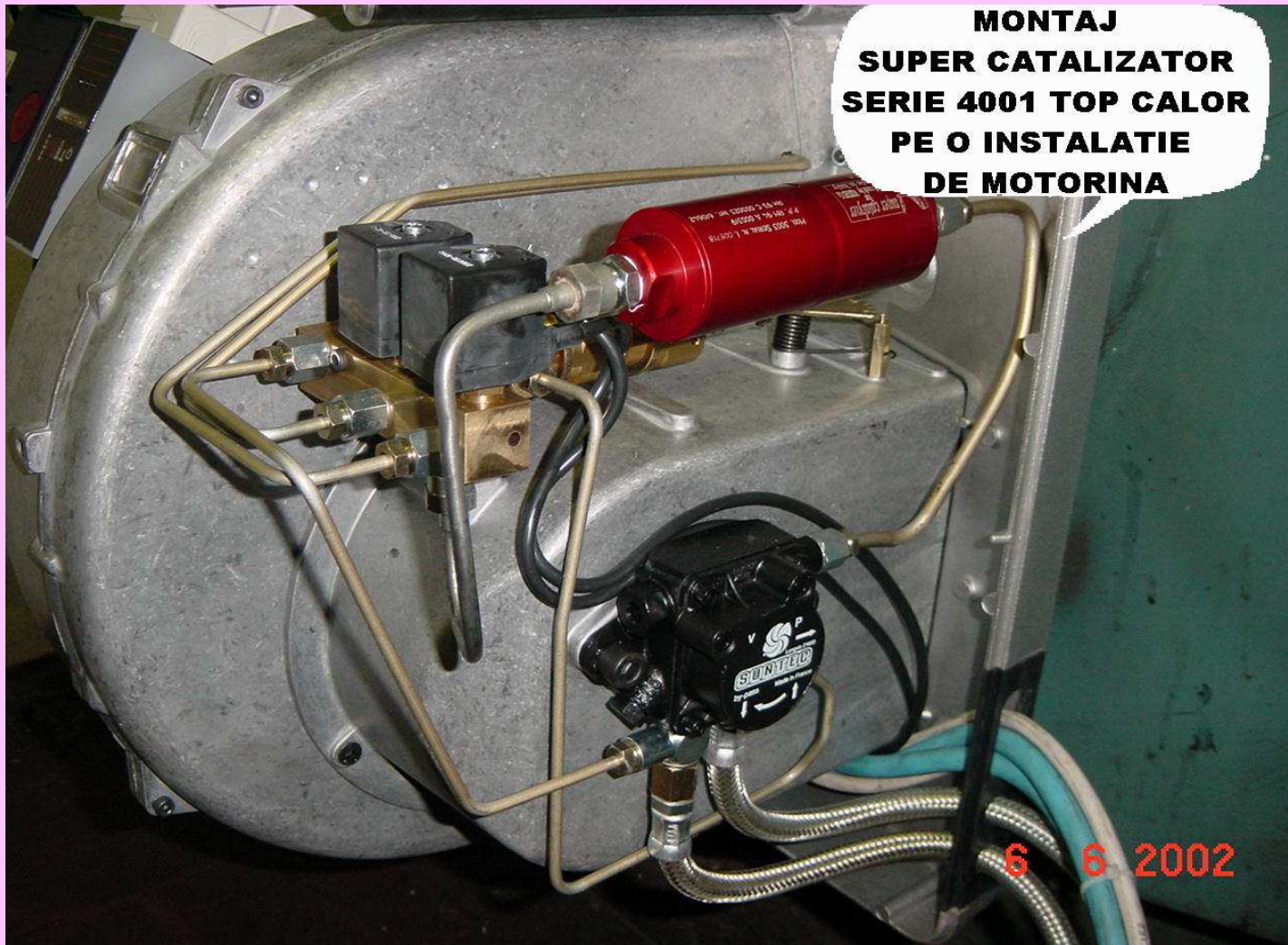
MONTAJUL CU FLANSE PE INSTALATIA DE GAZ



**MONTAJ
SUPER CATALIZATOR
SERIE 9001
DE 3" CU FLANSE
INSTALATIE DE USCARE
PENTRU CARAMIZI**

21 9 2001

MONTAJUL PE INSTALATIE CU MOTORINA



MONTAJUL PE INSTALATIE CU MOTORINA



**MONTAJ
SUPER CATALIZATOR
SERIE 4001 TOP CALOR
PE O INSTALATIE
DE MOTORINA
DE 230.000 K/CAL**

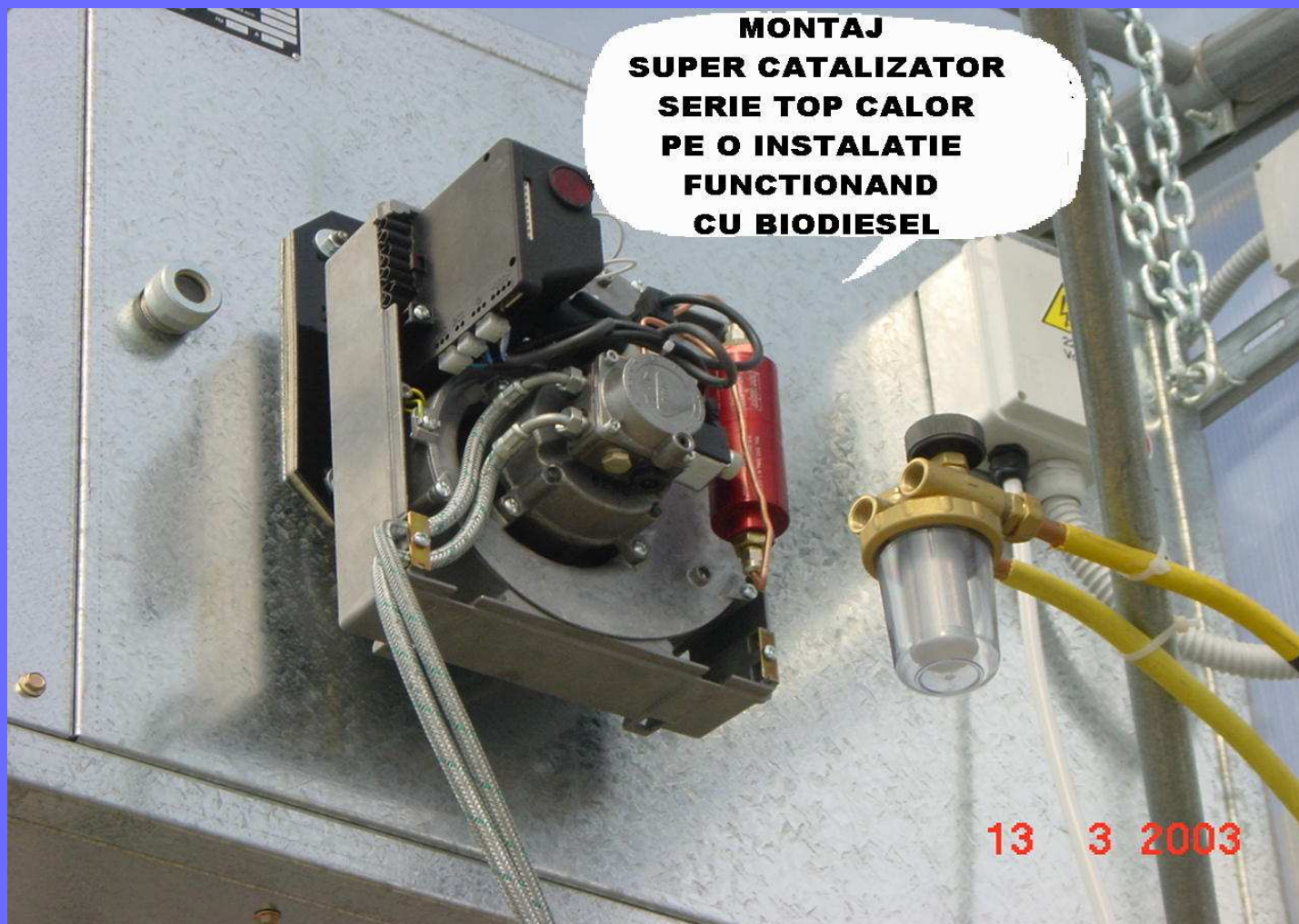
27 10 2001

MONTAJUL CU FILET PE INSTALATIE DE ULEI DENS

**MONTAJ
SUPER CATALIZATOR
SERIE 3004 DE 1/2"
PE O INSTALATIE
DE ULEI DENS
DE 600.000 K/CAL**



MONTAJUL CU FILET PE INSTALATIE CU BIODIESEL



MONTAJUL PE ARZATOARE CU ULEI GREU SI MOTORINA

**Intre pompă și capul de
combustie al arzătorului.**

MONTAJUL PE ARZATOARE PE ULEI GREU SI MOTORINA

Acest sistem face ca campul magnetic să modifice tensiunile superficiale ale combustibilului, crescand prin urmare viteza de propagare a flăcării și stabilitatea sa în capul de combustie.

MONTAJUL PE ARZATOARE CU ULEI GREU SI MOTORINA

**La fiecare pornire a arzătorului
mai buna pulverizare crește
calitatea combustiei și
randamentul termic, reducand
considerabil particulele nearse.**

MONTAJUL PE ARZATOARE CU ULEI GREU SI MOTORINA

In același timp campul magnetic acționează ca regulator al viscozității, permițand menținerea în timp a unei combustii constante și perfectă, oricare fiind proveniența și temperatura combustibilului, economisind în acest fel costurile de întreținere și reglare ale arzătoarelor.

MONTAJUL PE ARZATOARE CU GAZ METAN SI GPL

**După regulator înainte
de arzător.**

MONTAJUL PE ARZATOARE CU GAZ METAN SAU GPL

**Acest sistem face ca acțiunea
campului magnetic asupra
anumitor combustibili și compuși
chimici constituiți în principal din
atomi de carbon și hidrogen să
reducă fizic energia de legătură
dintre acești atomi.**

MONTAJUL PE ARZATOARE CU GAZ METAN SI GPL

**Această reducere transformă
anumiți combustibili într-o combinație
particulară reactivă și dinamică care,
reacționand cu elementele nearese
aduce o ulterioară energie sistemului
și deci un randament îmbunătățit
al arzătorului.**

**Toate acestea aduc o economie
însemnată asupra consumului de
combustibil.**

MONTAJ PE ARZATOARE CU GAZ METAN SI GPL

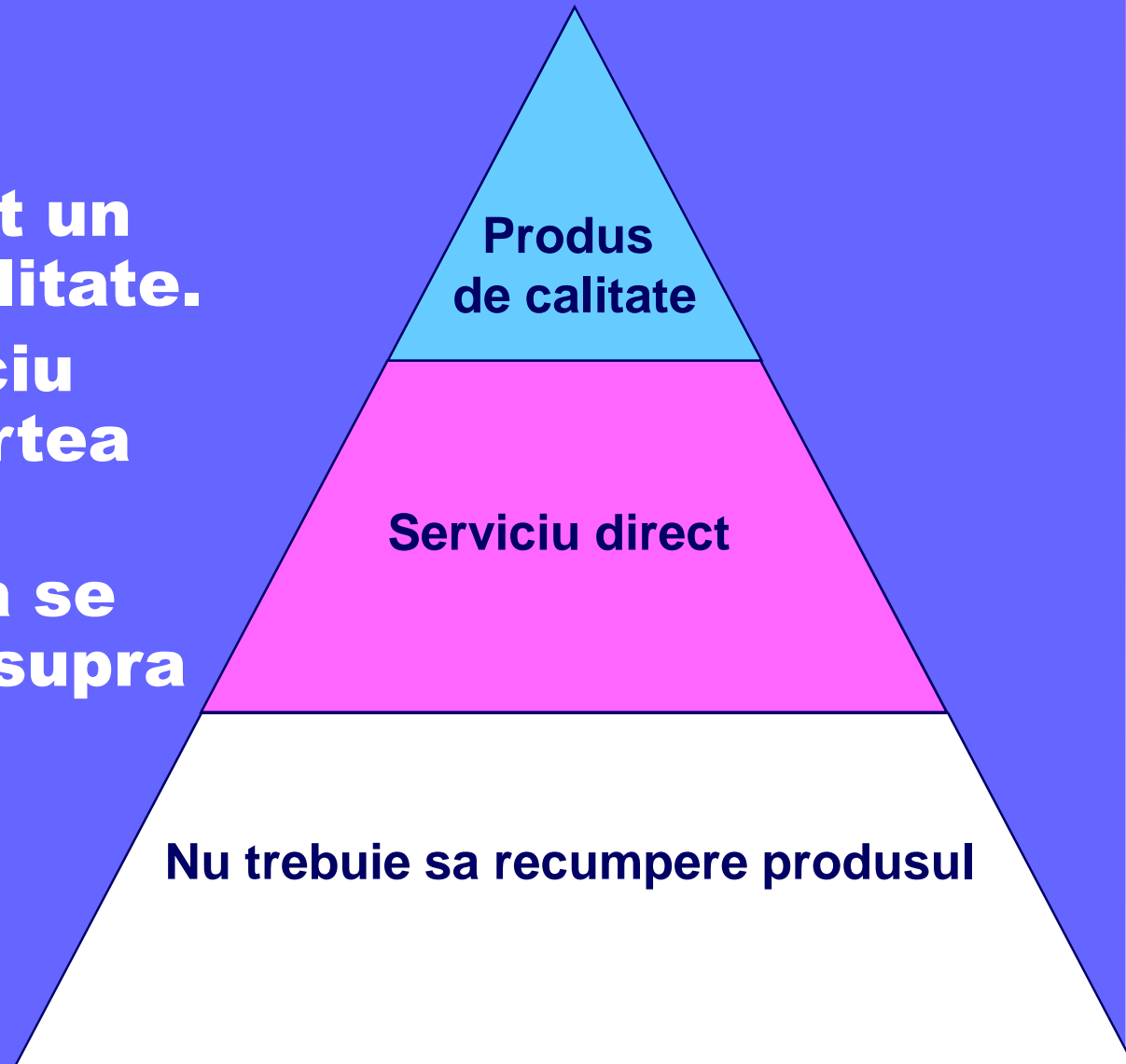
**Avem deci o combustie
stoichiometrica, arzătoare și
cazane perfect curate
și fără poluare.**

EXIGENTELE CLIENTULUI



SATISFACTIA CLIENTULUI

- **A achiziționat un produs de calitate.**
- **Are un serviciu direct din partea vânzătorului.**
- **Nu trebuie sa se gandească asupra întreținerii obiectului.**

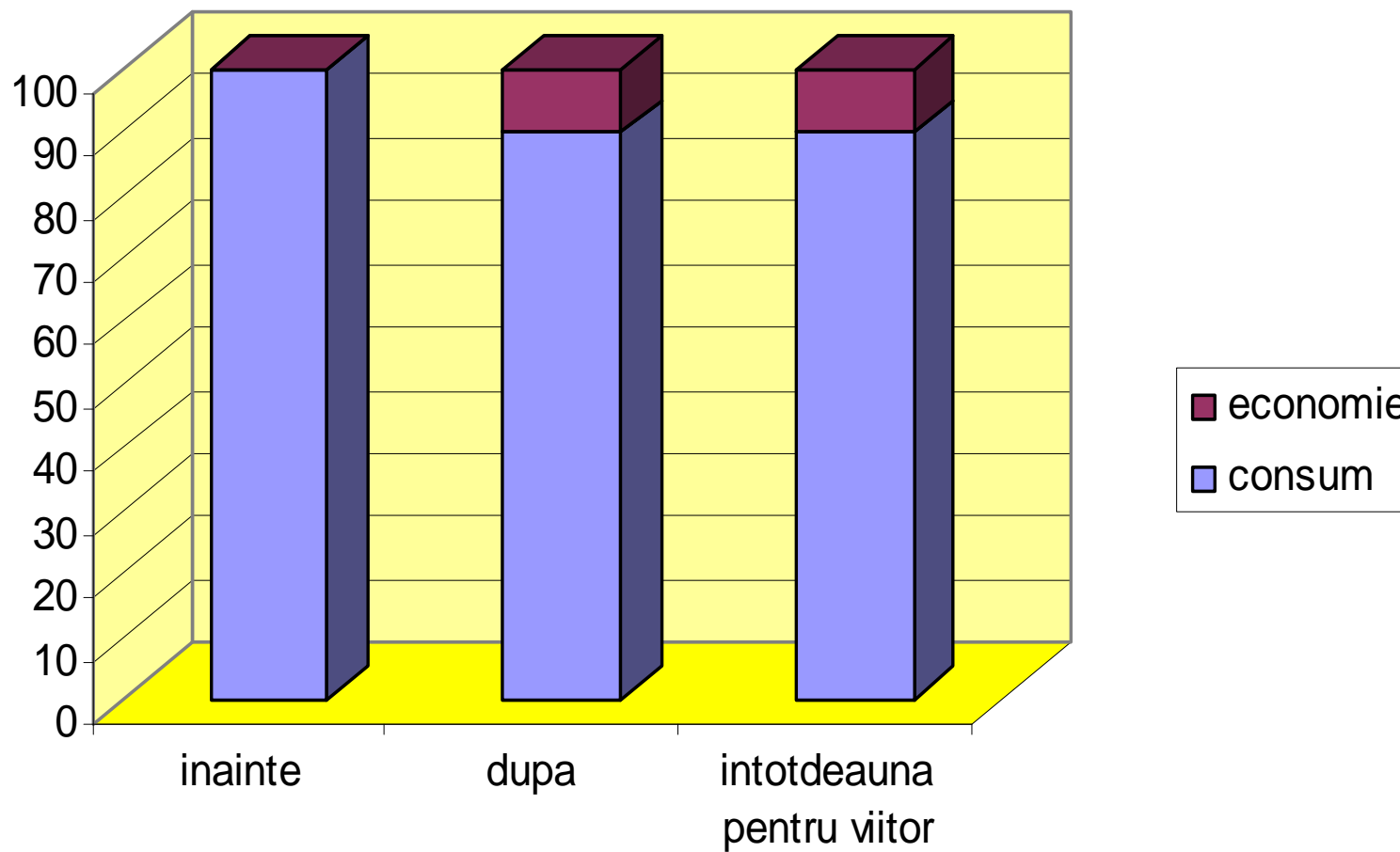


ANALIZA COSTURILOR

Avantajele economice pentru client se pot rezuma în :

- **Reducerea minimă cu 10% a consumului de combustibil.**
- **Nici o înlocuire sau întreținere a catalizatorului.**
- **Nici un cost pentru energie electrică.**

ECONOMIE IN EURO



PUNCTE DE FORTA

- **Nu necesită alimentare electrică.**
- **Magneți naturali permanenți.**
- **Produs garantat o viață.**

AVANTAJE

**Principalele avantaje oferite de
ideea de produs și de serviciu
sunt rezumate în puțin timp
și spațiu.**

**Se cumpără o singură dată
în viață.**

AVANTAJE

**Nici un alt sistem nu se compară
ca încredere, eficiență și rezultate.**

**Se livrează direct de către
distribuitorii noștri care vă dau
toate instrucțiunile legate de
montaj și utilizare.**

AVANTAJUL CEL MAI MARE ESTE CA ...

**Ideea de bază se naște din faptul
că produsul se folosește 24 de ore
pe zi, 365 de zile pe an,
fără să-l vezi.**

REFERINTE SUPER CATALYZER

**AMAG din Padova (incalzire piscina
Bassanello)**

AMCPS din Vicenza (incalzire)

APT din Verona (autobuze)

**ARSENALUL M.M. din La Spezia
(cruciatorul Ardito - combustibil)**

**ARSENALUL M.M. din La Spezia
(nava scoala Amerigo Vespucci -
combustibil)**

REFERINTE SUPER CATALYZER

ASL din Chioggia - VE (incalzire)
**BANCA CREDITO COOPERATIVO din
Padova (incalzire)**
**FABRICA DE LACTATE PALUMBO din
l'Aquila (tratamentul aburului)**
**PRIMARIA din Bressanone - BZ
(combustibil)**
**PRIMARIA din S. Martino B. Albergo -
VR (combustibil)**

REFERINTE SUPER CATALYZER

PRIMARIA din Vicenza (parc auto)
CUPTOARELE MAGNETTI din Cisano
Bergamasco - BG (uscatoare)
GREEN GARDEN SPORTING CLUB
din Mestre - VE (incalzire)
OFWG - Austria (incalzire)

REFERINTE SUPER CATALYZER

**SPITALUL din Guastalla - RE
(incalzire)**

**POLICLINICA din Mestre - VE
(incalzire)**

**SCOALA ELEMENTARA M. PACKER
din Bressanone - BZ (incalzire)**

**UNIECO LATERIZI din Correggio - RE
(uscatoare)**

REFERINTE SUPER CATALYZER

REPREZENTANTE AUTO :

**Alfa Romeo - Audi - Fiat - Ford -
Jaguar - Lancia - Mazda -
Mercedes - Peugeot - Seat -
Skoda - Toyota - Volkswagen -
etc. (masini cu benzina verde,
super, motorina, gaz si metan).**

**MULTUMIM PENTRU
ATENTIE.**

SPOR LA MUNCA!