

vosges®™





super catalyzer[®]

VOSGES

**Sede principale :
TORRI DI QUARTESOLO
(VICENZA)**

**Filiali in Svizzera - Stati Uniti
Arabia Saudita**

CATALIZZATORI PER COMBUSTIBILI A MAGNETI NATURALI PERMANENTI



super catalyzer[®]

PRINCIPIO SCIENTIFICO

Influenza del campo magnetico sui combustibili

Gli idrocarburi possono essere definiti come un insieme di composti chimici costituiti essenzialmente da atomi di carbonio e di idrogeno, legati tra loro mediante compartecipazione di elettroni di valenza, a cui è associata una energia di legame.

PRINCIPIO SCIENTIFICO

Influenza del campo magnetico sui combustibili

L'azione del campo magnetico esercitato dal **Super Catalyzer sul combustibile, prima del processo di combustione, si manifesta con una riduzione dell'energia di legame tra gli atomi di carbonio-carbonio e carbonio-idrogeno.**

PRINCIPIO SCIENTIFICO

Influenza del campo magnetico sui combustibili

Tale riduzione porta ad una maggiore disponibilità degli atomi di carbonio e di idrogeno in una forma particolarmente reattiva definita “radicalica”.

PRINCIPIO SCIENTIFICO

Influenza del campo magnetico sui combustibili

Con tale combinazione, durante il processo di combustione, si vengono a formare con l'ossigeno dell'aria dei composti intermedi **“perossidi” che reagendo ulteriormente con gli incombusti, apportano un'ulteriore energia al sistema con aumento della velocità di combustione e quindi del rendimento termico.**

COME SI PRESENTA FILETTATO



super catalyzer®™



COME SI PRESENTA FILETTATO



super catalyzer[®]



COME SI PRESENTA FLANGIATO



super catalyzer[®]



COME SI PRESENTA CON PORTAGOMMA



COME SI PRESENTA NELLE VERSIONI BABY



MONTAGGIO DI BABY GAS SU IMPIANTO DA 30 KW



MONTAGGIO DI BABY GAS SU IMPIANTO DA 30 KW



MONTAGGIO DI BABY GAS SU IMPIANTO DA 30 KW



**INSTALLAZIONE
SUPER CATALYZER
BABY GAS
SERIE 3000**

26 11 2008

MONTAGGIO DI FLANGIATO SU IMPIANTO A GAS



MONTAGGIO DI FLANGIATO SU IMPIANTO A GAS



MONTAGGIO DI FLANGIATO SU IMPIANTO A GAS



MONTATO SUPERCATALYZER
SERIE 9001 (3" FLANGIATO)

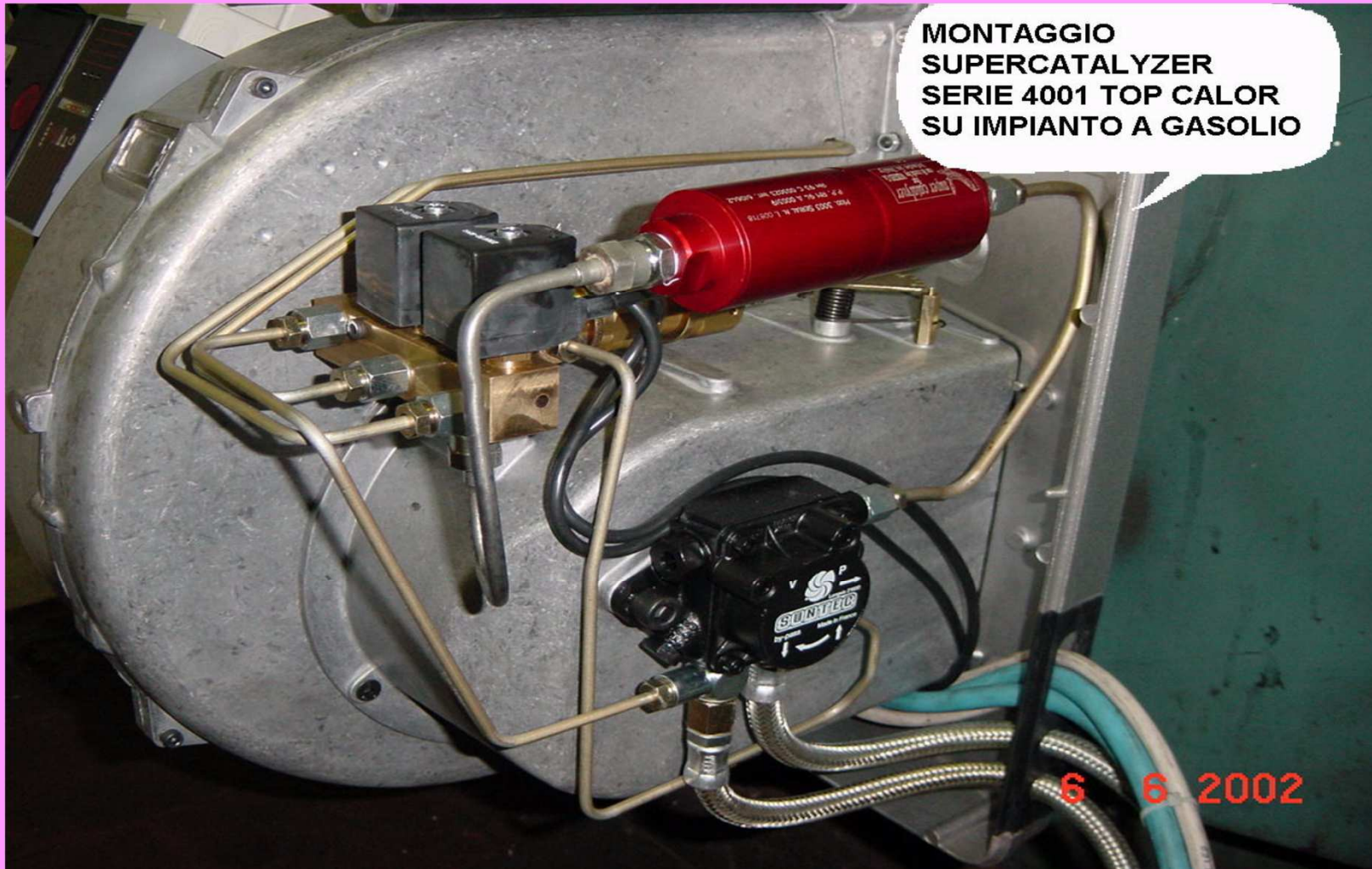
IMPIANTO DI ESSICAZIONE
FORNACE MATTONI

21 9 2001

MONTAGGIO DI FILETTATO SU IMPIANTO A GAS



MONTAGGIO SU IMPIANTO A GASOLIO



MONTAGGIO SU IMPIANTO A GASOLIO



MONTAGGIO SUPERCATALYZER
SERIE 4001 TOP CALOR
SU IMPIANTO A GASOLIO
DI 230.000 K/cal

27 10 2001

MONTAGGIO DI FILETTATO SU IMPIANTO A BTZ



MONTAGGIO DI FILETTATO SU IMPIANTO A BIODIESEL



MONTAGGIO SU BRUCIATORI AD OLIO PESANTE E GASOLIO

**Tra la pompa e la testa di
combustione del bruciatore.**

MONTAGGIO SU BRUCIATORI AD OLIO PESANTE E GASOLIO

Questo sistema fa sì che il campo magnetico modifichi le tensioni superficiali del combustibile, accrescendo di conseguenza la velocità di propagazione della fiamma e la sua stabilità sulla testa di combustione.

MONTAGGIO SU BRUCIATORI AD OLIO PESANTE E GASOLIO

**Ad ogni avviamento del bruciatore,
la migliore polverizzazione
aumenta la qualità della
combustione e la resa termica,
riducendo considerevolmente
gli incombusti.**

MONTAGGIO SU BRUCIATORI AD OLIO PESANTE E GASOLIO

Contemporaneamente il campo magnetico agisce pure come regolatore della viscosità, permettendo di mantenere a lungo una combustione costante e perfetta qualunque sia la provenienza e la temperatura del combustibile, risparmiando così costi di manutenzione e regolazione del bruciatore.

MONTAGGIO SU BRUCIATORI A GAS METANO E GPL

**Dopo le valvole stabilizzatrici,
prima del bruciatore.**

MONTAGGIO SU BRUCIATORI A GAS METANO E GPL

Questo sistema fa sì che l'azione del campo magnetico su tali combustibili composti chimici, costituiti essenzialmente da atomi di carbonio ed idrogeno, riduca fisicamente l'energia di legame tra questi atomi.

MONTAGGIO SU BRUCIATORI A GAS METANO E GPL

Questa riduzione trasforma tale combustibili in una combinazione particolarmente reattiva e dinamica che, reagendo con gli elementi incombusti apporta un'ulteriore energia al sistema e quindi un migliore rendimento del bruciatore. Tutto ciò comporta un notevole risparmio sul consumo dei combustibili.

MONTAGGIO SU BRUCIATORI A GAS METANO E GPL

**Avremo quindi una combustione
stechiometrica, bruciatori e
caldaie perfettamente puliti e
nessun inquinamento.**

ESIGENZE DEL CLIENTE



SODDISFAZIONE DEL CLIENTE

- **Aver acquistato un prodotto di qualità.**
- **Avere un servizio diretto da parte del venditore.**
- **Non dover pensare alla manutenzione dell'oggetto.**

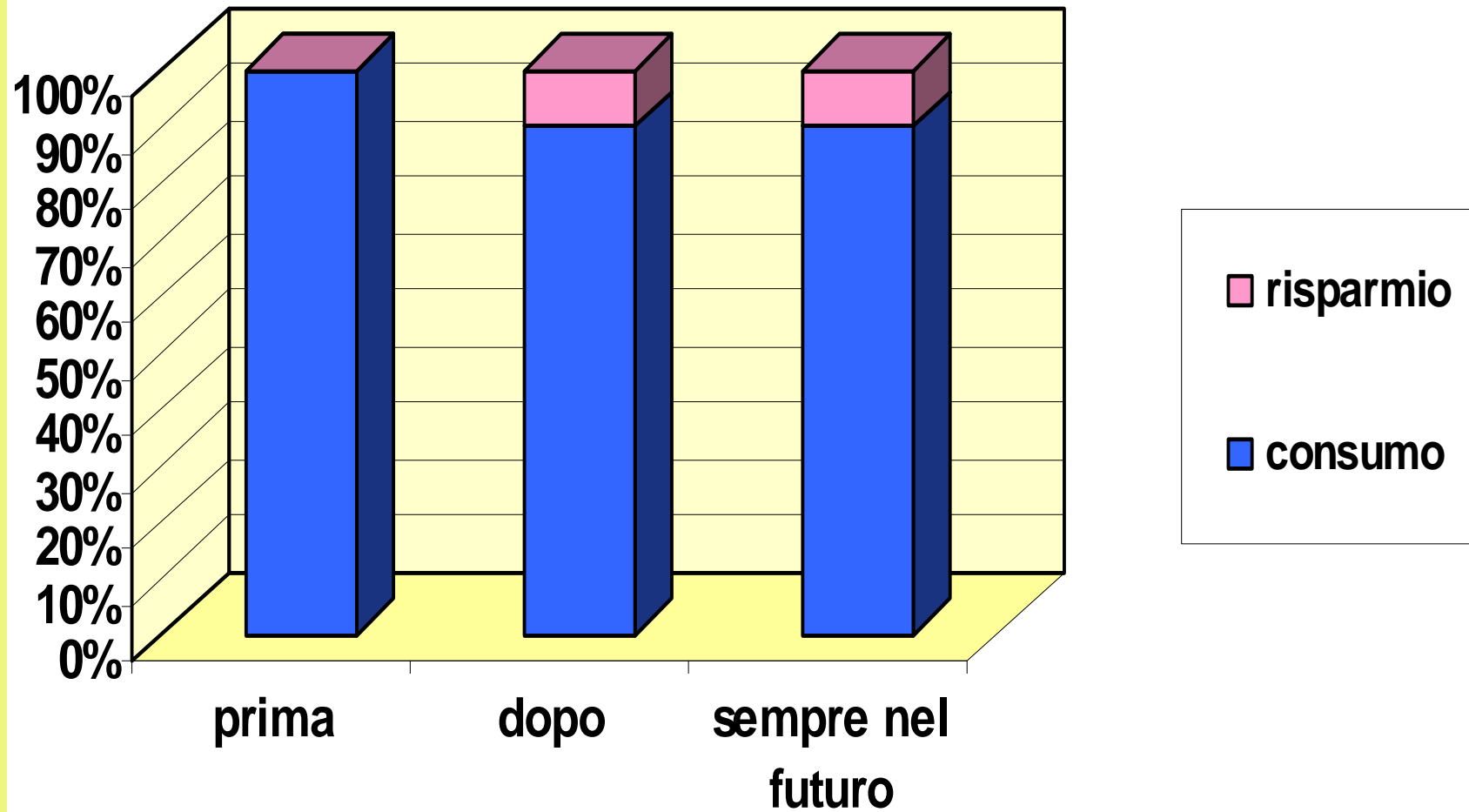


ANALISI DEI COSTI

**I vantaggi economici per il cliente
si possono riassumere in :**

- **Riduzione dei consumi fino al 15%
- 10% garantito**
- **L'ammortamento del prodotto
dipende dall'impianto e dal tipo di
combustibile.**

RISPARMIO IN EURO



PUNTI DI FORZA DEL SUPER CATALYZER

- **Non necessita di allacciamento elettrico.**
- **Magneti naturali permanenti.**
- **Prodotto garantito a vita.**

VANTAGGI

- **Si compra una volta sola nella vita.**
- **Nessun altro sistema è comparabile per affidabilità, efficienza, risultato.**
- **Viene consegnato direttamente da ns. incaricati che daranno tutte le istruzioni per il montaggio ed il successivo utilizzo.**

IL VANTAGGIO PIU' GRANDE E' CHE

**L'idea di base è nata dal fatto
che il prodotto viene utilizzato
24 ore al giorno 365 giorni
all'anno senza mai
accorgersene veramente.**

REFERENZE SUPER CATALYZER

AMAG di Padova

(riscaldamento piscina Bassanello)

AMCPS di Vicenza

(riscaldamento)

APT di Verona

(autobus)

ARSENALE M.M. di La Spezia

(incrociatore Arditto - combustibile)

ARSENALE M.M. di La Spezia

(nave scuola Vespucci - combustibile)

REFERENZE SUPER CATALYZER

ASL di Chioggia - VE

(riscaldamento)

BANCA CREDITO COOPER. di Padova

(riscaldamento)

CASEIFICIO PALUMBO di L'Aquila

(trattamento vapore)

COMUNE di Bressanone - BZ

(combustibile)

COMUNE di S. Martino B. Albergo - VR

(combustibile)

REFERENZE SUPER CATALYZER

COMUNE di Vicenza
(autotrazione)

FORNACI MAGNETTI di Cisano B. - BG
(essiccatoio)

GREEN GARDEN SPORTING CLUB di
Mestre - VE

(riscaldamento)

OFWG - Austria

(riscaldamento)

REFERENZE SUPER CATALYZER

**OSPEDALE di Guastalla - RE
(riscaldamento)**

**POLICLINICO di Mestre - VE
(riscaldamento)**

**SCUOLA ELEMENTARE M. PACKER di
Bressanone - BZ
(riscaldamento)**

**UNIECO LATERIZI di Correggio - RE
(essiccatoio)**

REFERENZE SUPER CATALYZER

CONCESSIONARI AUTO :

**Alfa Romeo - Audi - Bmw - Citroen
Daevoo - Fiat - Ford - Hyundai
Jaguar - Lancia - Mazda - Mercedes
Mitsubishi - Nissan - Opel - Peugeot
Renault - Rover - Seat - Skoda Toyota
- Wolkswagen ecc.**

**(vetture a benzina verde, super,
gasolio - gas e metano).**

**GRAZIE PER
L'ATTENZIONE !**