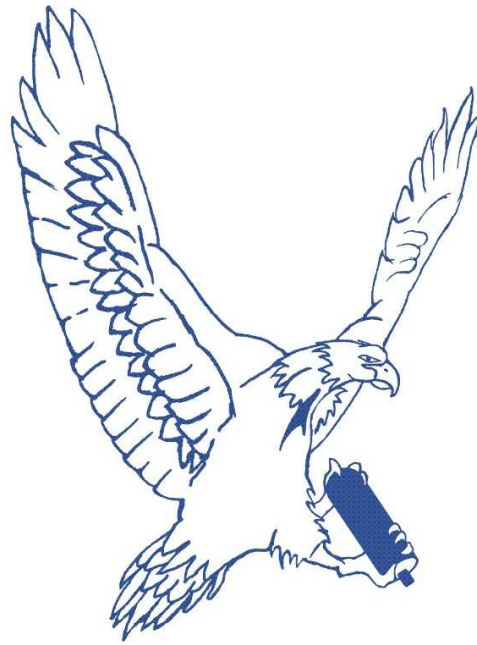


vosges[®]™





super catalyzer[®]

VOSGES

**Sede principal :
TORRI DI QUARTESOLO
VICENZA - ITALIA**

**Filiales en Arabia Saudí - Suiza
Estados Unidos**

**CATALIZADORES PARA
COMBUSTIBLES CON
MAGNETOS NATURALES
PERMANENTES**

**SUPER
CATALYZER**

PRINCIPIO CIENTÍFICO

Influencia del campo magnético sobre los combustibles

Los hidrocarburos son un conjunto de compuestos químicos constituidos por átomos de carbono e hidrógeno, unidos entre ellos por medio de electrones de valencia, a los que se asocia una energía de ligazón.

PRINCIPIO CIENTÍFICO

Influencia del campo magnético sobre los combustibles

La acción del campo magnético creado por el Super Catalyzer en el combustible, antes de la combustión, se produce a través de una reducción de la energía de ligazón entre los átomos carbono-carbono y carbono-hidrógeno.

PRINCIPIO CIENTÍFICO

Influencia del campo magnético sobre los combustibles

**Esta reducción permite más
disponibilidad de los átomos de
carbono e hidrógeno en una forma
muy reactiva llamada “radicálica”.**

PRINCIPIO CIENTÍFICO

Influencia del campo magnético sobre los combustibles

Gracias a esta combinación, durante el proceso de combustión se forman con el oxígeno del aire compuestos intermediarios peróxidos que reaccionan con los no quemados, aportando más energía al sistema, con un aumento de la velocidad de combustión y del rendimiento térmico.

COMO SE PRESENTA ROSCADO



super catalyzer[®]



COMO SE PRESENTA ROSCADO



super catalyzer [®]™



COMO SE PRESENTA BRIDADO



super catalyzer®™



COMO SE PRESENTA CON PORTAGOMA



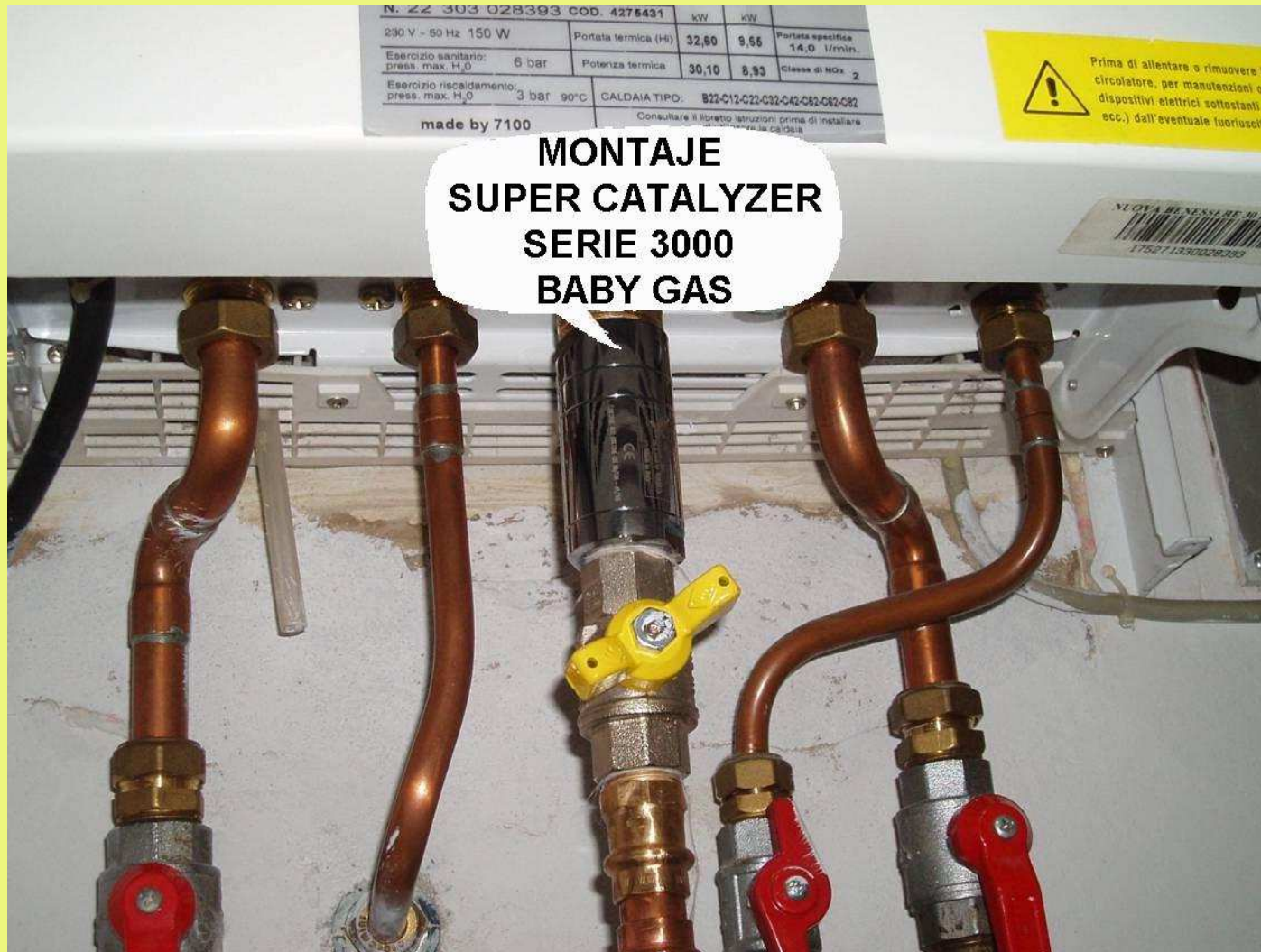
COMO SE PRESENTA EN LA VERSION BABY



super catalyzer [®]™



MONTAJE DE BABY GAS EN UNA INSTALACIÓN DE 30 KW



MONTAJE DE BABY GAS EN UNA INSTALACIÓN DE 30 KW



MONTAJE DE BABY GAS EN UNA INSTALACIÓN DE 30 KW



MONTAJE DE BRIDADO EN UNA INSTALACIÓN CON GAS



MONTAJE DE BRIDADO EN UNA INSTALACIÓN CON GAS



MONTAJE DE BRIDADO EN UNA INSTALACIÓN CON GAS



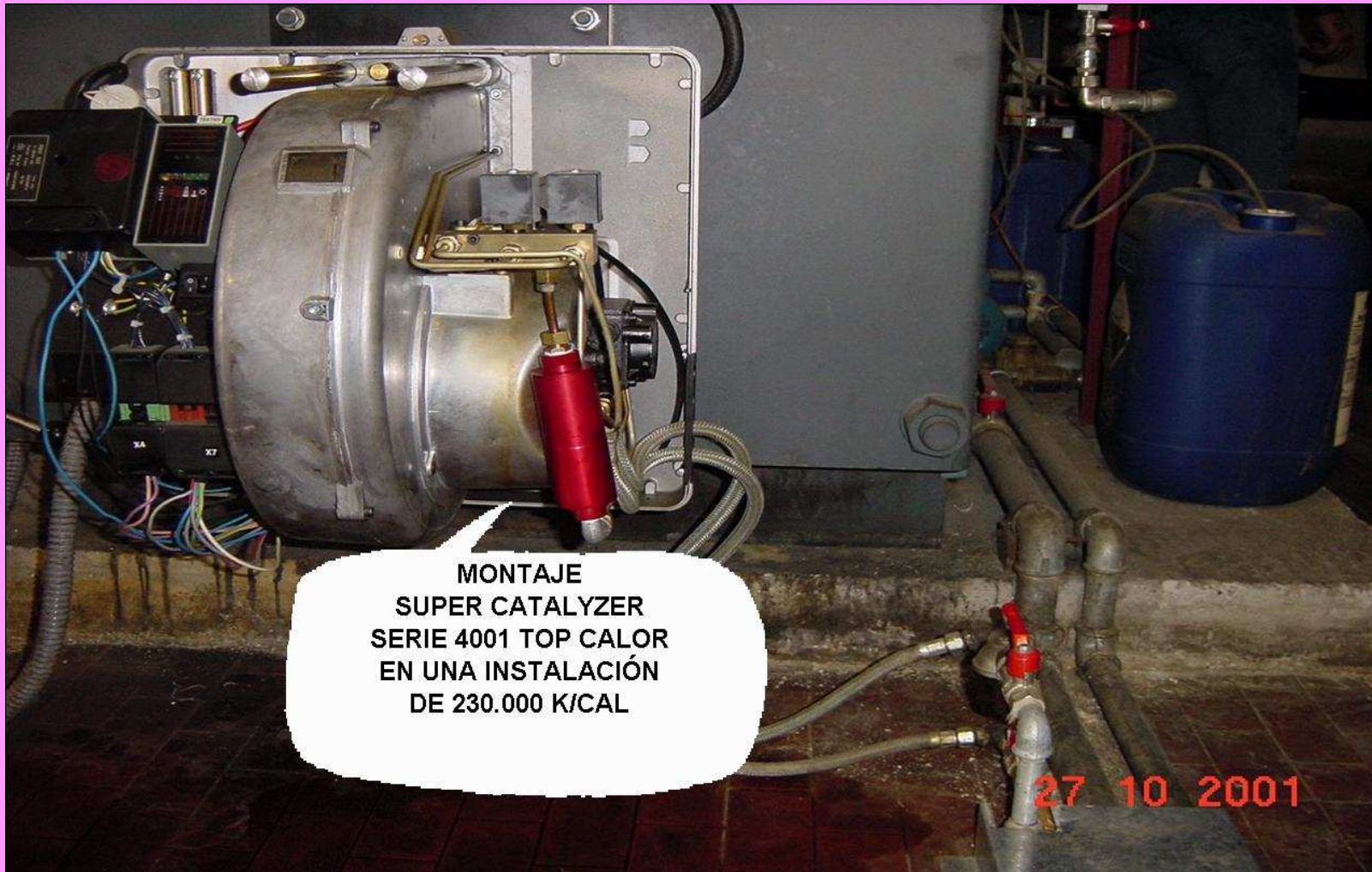
MONTAJE DE ROSCADO EN UNA INSTALACIÓN CON GAS



MONTAJE EN UNA INSTALACIÓN CON GASÓLEO



MONTAJE EN UNA INSTALACIÓN CON GASÓLEO



MONTAJE
SUPER CATALYZER
SERIE 4001 TOP CALOR
EN UNA INSTALACIÓN
DE 230.000 K/CAL

27 10 2001

MONTAJE EN UNA INSTALACIÓN CON ACEITE DENSO - BTZ



MONTAJE DE ROSCADO EN LA INSTALACIÓN CON BIODIESEL



**MONTAJE EN LOS
QUEMADORES DE GASOIL
PESADO Y GASOIL**

**ENTRE LA BOMBA Y LA
CABEZA DE COMBUSTIÓN
DEL QUEMADOR.**

MONTAJE EN LOS QUEMADORES DE GASOIL PESADO Y GASOIL

**ESTE SISTEMA ASEGURA QUE
EL CAMPO MAGNÉTICO CAMBIE
LAS TENSIONES SUPERFICIALES
DEL COMBUSTIBLE, AUMENTANDO
ASÍ LA VELOCIDAD DE PROPAGACIÓN
DE LA LLAMA Y SU ESTABILIDAD
EN LA CABEZA DE COMBUSTIÓN.**

MONTAJE EN LOS QUEMADORES DE GASOIL PESADO Y GASOIL

**EN CADA ARRANQUE DEL QUEMADOR
LA MEJOR PULVERIZACIÓN AUMENTA
LA CALIDAD DE COMBUSTIÓN Y EL
RENDIMIENTO TÉRMICO, REDUCIENDO
CONSIDERABLEMENTE LOS
NO QUEMADOS.**

MONTAJE EN LOS QUEMADORES DE GASOIL PESADO Y GASOIL

**AL MISMO TIEMPO, EL CAMPO
MAGNÉTICO TAMBIÉN ACTÚA COMO
REGULADOR DE LA VISCOSIDAD, LO
QUE PERMITE DE MANTENER A LARGO
PLAZO UNA COMBUSTIÓN CONSTANTE
Y PERFECTA, CUALQUIERA SEA EL
ORIGEN Y LA TEMPERATURA DEL
COMBUSTIBLE, CON UN AHORRO
EN COSTES DE MANUTENCIÓN Y
AJUSTE DEL QUEMADOR.**

MONTAJE EN QUEMADORES DE GAS NATURAL Y GPL

**DESPUÉS DE LAS VÁLVULAS
ESTABILIZADORAS,
ANTES DEL QUEMADOR.**

MONTAJE EN QUEMADORES DE GAS NATURAL Y GPL

**ESTE SISTEMA ASEGURA QUE LA
ACCIÓN DEL CAMPO MAGNÉTICO EN
ESTOS COMBUSTIBLES PRODUCTOS
QUÍMICOS, COMPUESTOS
FUNDAMENTALMENTE DE ÁTOMOS
DE CARBONO E HIDRÓGENO, SE
REDUZCA FÍSICAMENTE LA ENERGÍA
DE ENLACE ENTRE ESTOS ÁTOMOS.**

MONTAJE EN QUEMADORES DE GAS NATURAL Y GPL

**ESTA REDUCCIÓN TRANSFORMA ESTOS
COMBUSTIBLES EN UNA COMBINACIÓN
PARTICULARMENTE REACTIVA Y
DINÁMICA QUE REACCIONA CON
LOS ELEMENTOS NO QUEMADOS Y
APORTA MÁS ENERGÍA AL SISTEMA
Y, POR LO TANTO, UNA MEJOR
EFICIENCIA DEL QUEMADOR.
TODO ESTO PERMITE UN
AHORRO SUSTANCIAL EN EL
CONSUMO DE COMBUSTIBLES.**

MONTAJE EN QUEMADORES DE GAS NATURAL Y GPL

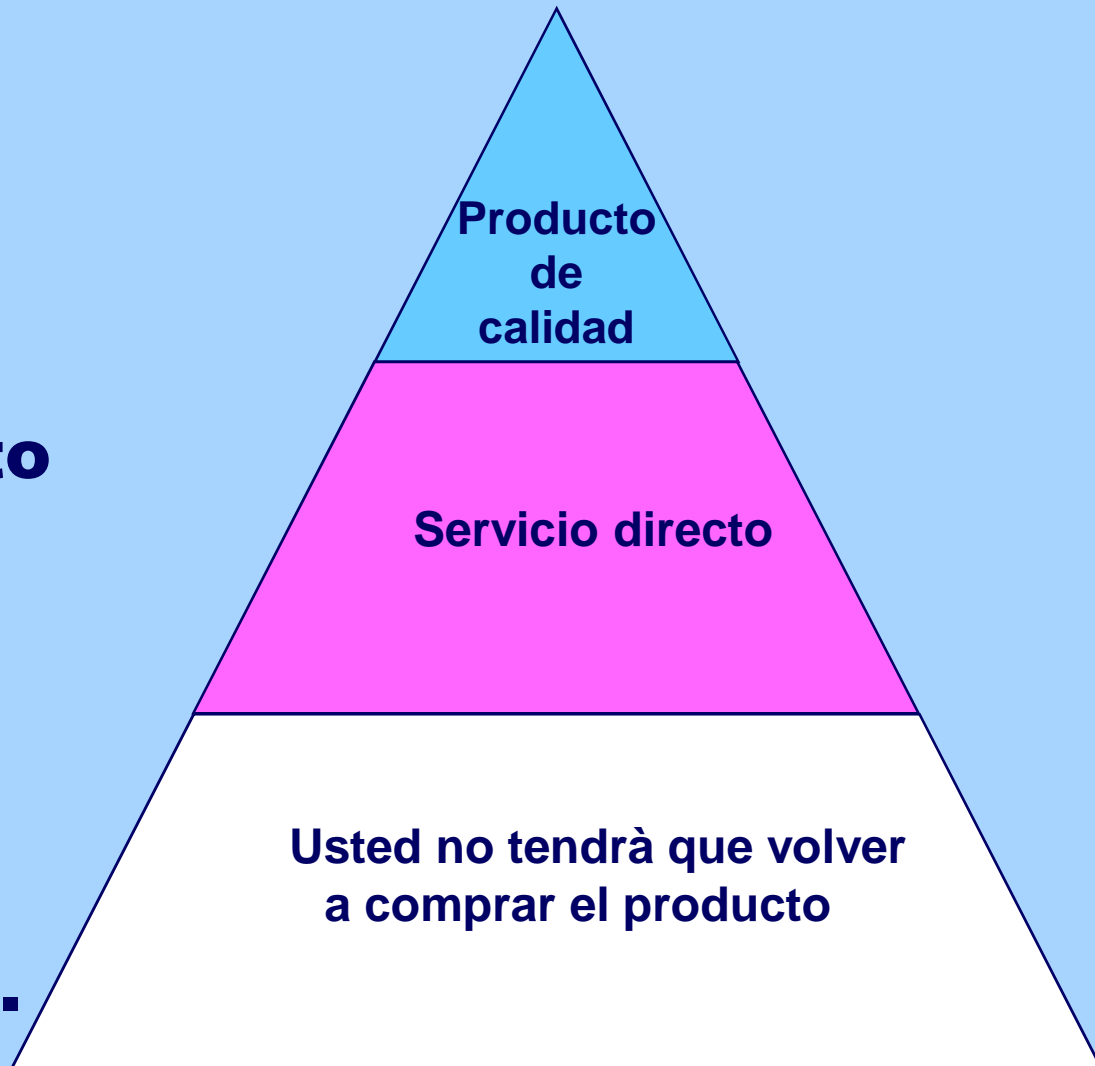
**ASÍ VAMOS A TENER
UNA COMBUSTIÓN
ESTEQUIOMÉTRICA,
QUEMADORES Y CALDERAS
PERFECTAMENTE LIMPIOS Y
NINGUNA CONTAMINACIÓN.**

NECESIDADES DEL CLIENTE



SATISFACCIÓN DEL CLIENTE

- **Comprar un producto de calidad.**
- **Contar con un servicio directo por parte del vendedor.**
- **No tener que pensar en la manutención del dispositivo.**

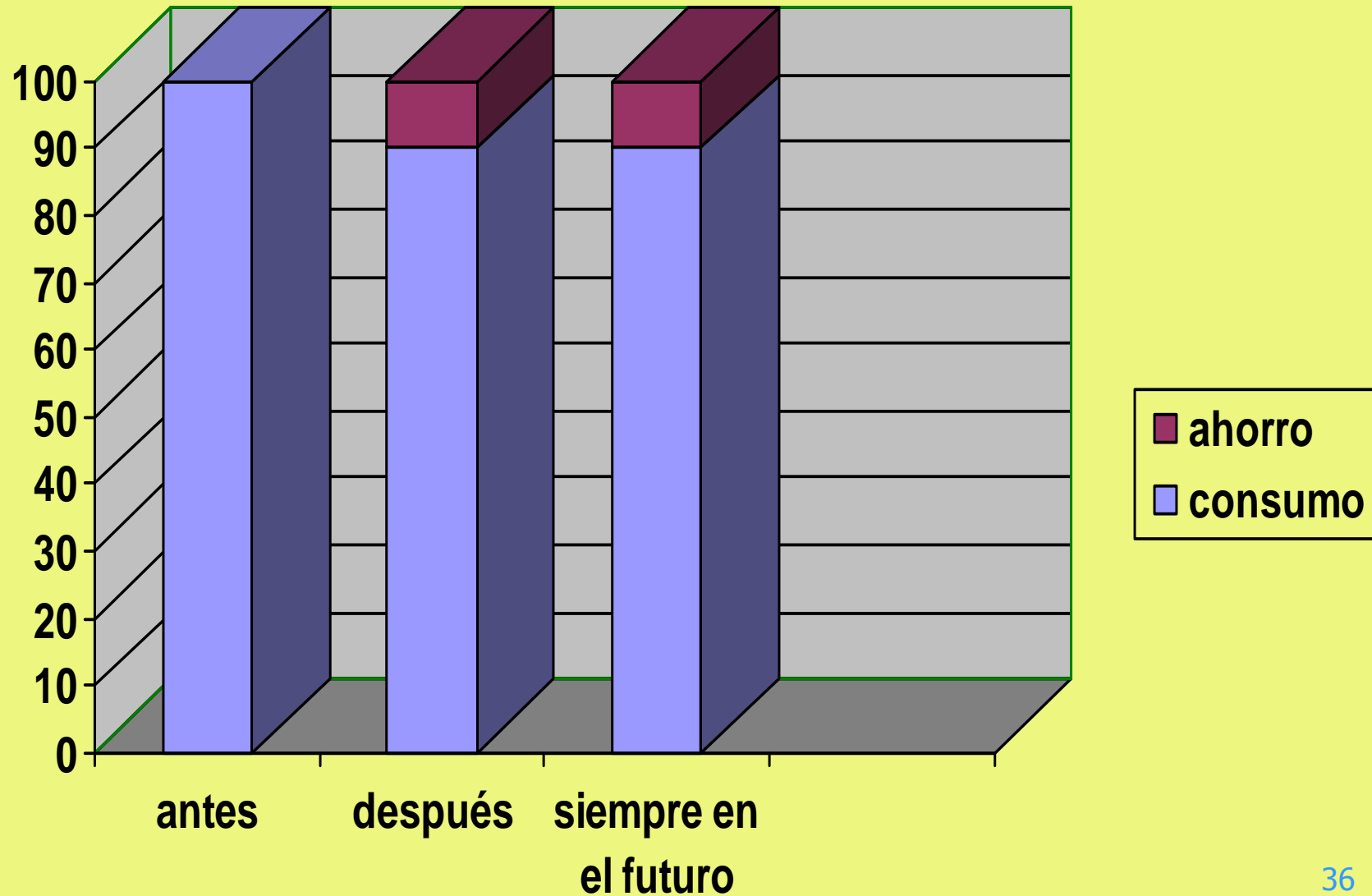


ANALISIS DE LOS COSTES

**LOS BENEFICIOS ECONÓMICOS
PARA EL CLIENTE PUEDEN
RESUMIRSE EN :**

- **REDUCCIÓN DE LOS CONSUMOS HASTA UN 15% - 10% GARANTIZADO**
- **AMORTIZACIÓN DEL PRODUCTO SEGÚN LA INSTALACIÓN Y EL TIPO DE COMBUSTIBLE.**

AHORRO EN EUROS



FORTALEZAS DEL SUPER CATALYZER

- **No necesita de conexión eléctrica.**
- **Magnétos naturales permanentes.**
- **Producto garantizado de por vida.**

VENTAJAS

- **Se compra una vez el la vida.**
- **Ningún otro sistema es comparable por fiabilidad, eficiencia, resultado.**
- **Se entrega directamente por nuestros responsables que darán todas las instrucciones para el montaje y el uso siguiente.**

**LA PRINCIPAL VENTAJA
ES QUE**

**LA IDEA DE ORIGEN SURGIÓ DEL
HECHO DE QUE EL PRODUCTO
SE UTILIZA 24 HORAS POR DÍA,
365 DÍAS POR AÑO, SIN NOTARLO
REALMENTE DE NINGUNA
MANERA.**

REFERENCIAS

SUPER CATALYZER

AMAG de Padova

(calefacción piscina Bassanello)

AMCPS de Vicenza (calefacción)

APT de Verona (autobuses)

ARSENAL M.M. de La Spezia

(crucero Ardito - combustible)

ARSENAL M.M. de La Spezia

(barco A. Vespucci - combustible)

REFERENCIAS

SUPER CATALYZER

ASL de Chioggia - VE

(calefacción)

BANCA CREDITO COOP. de Padova

(calefacción)

LÁCTEO PALUMBO de l'Aquila

(tratamiento vapor)

COMUNE de Bressanone - BZ

(combustible)

COMUNE de S. Martino B. Albergo -

VR (combustible)

REFERENCIAS SUPER CATALYZER

**COMUNE de Vicenza
(autotracción)**

**HORNOS MAGNETTI de Cisano - BG
(secador)**

**GREEN GARDEN SPORTING CLUB
de Mestre - VE (calefacción)**

OFWG - Austria (calefacción)

REFERENCIAS SUPER CATALYZER

**HOSPITAL de Guastalla - RE
(calefacción)**

**POLICLÍNICO de Mestre - VE
(calefacción)**

**ESCUELA PRIMARIA M. PACKER de
Bressanone - BZ (calefacción)**

**UNIECO LADRILLOS de Correggio
RE (secador)**

REFERENCIAS SUPER CATALYZER

DISTRIBUIDORES DE AUTOMOVILES :

**Alfa Romeo - Audi - Bmw - Citroen
Daevoo - Fiat - Ford - Hyundai
Jaguar - Lancia - Mazda - Mercedes
Mitsubishi - Nissan - Opel - Peugeot
Renault - Rover - Seat - Skoda -Toyota
- Wolkswagen - etc.**

**(automoviles de gasolina verde,
super, gasoil, gas natural).**

**GRACIAS POR SU
ATENCIÓN !**